



Optimisation du "Poste de travail"

De l'Ergonomie à l'Ergométrie

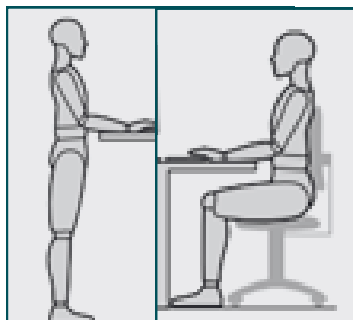
5



PUBLIC
Tous
Professionnels
dont
personnel administratif
Niveau requis : Aucun

DURÉE
de 1 à 2 jours
suivant besoins

Hors Frais annexes de "déplacement"
Prestation non soumise à T.V.A.
(Art. 261.4.4. du C.G.I.)



Compétence(s) à acquérir § Art. L6313-1-1 & L6313-3-2

- Savoir être acteur de sa propre prévention par l'acquisition d'un comportement ergonomoteur sécuritaire et d'une habileté gestuelle adaptée afin d'améliorer de son activité physique en situation de travail,
- Savoir optimiser l'aménagement ergonomique de son poste de travail dans un but d'améliorer le confort à partir de l'existant,
- Savoir appliquer les principes ergonomiques et ergonomoteurs pour une meilleure Q.V.C.T.,...

Programme

Suivant l'analyse des besoins, le programme varie. Adaptation du niveau d'apprentissage suivant les connaissances déjà acquises des stagiaires. Toutes nos formations restent accessibles aux personnes en situation de handicap, le contenu de l'action de formation sera adapté suivant le handicap rencontré.

Pour pouvoir vous proposer un programme de formation personnalisé afin de réaliser une action de formation de qualité en adéquation avec vos besoins, nous souhaitons mieux vous connaître pour mieux vous accompagner :

- Quel est votre objectif à atteindre en mettant en place cette action ?
- Quelle est éventuellement la problématique rencontrée ?
- Public formé ? T.M.S. ? Restriction d'activité physique ?
- Quel est l'environnement et l'équipement ? Aides techniques ? Locaux ?
- Quelle est l'organisation souhaitée afin de mettre en œuvre cette action de formation ?
- ...

Nos programmes de formation mettent en lumière l'aspect logique et le bon sens,

des réflexions individuelles et collectives seront menées à travers une démarche globale d'amélioration de la qualité de vie et des conditions de travail. Ce savoir-faire et savoir-être doivent se perpétuer au-delà de la période de formation et s'insérer dans un processus continu et quotidien.

MODALITÉS PÉDAGOGIQUES & ÉVALUATIONS

Formation en
présentiel



SANCTION Attestation de Formation

Formation non qualifiante,
non diplômante
Formation continue